

RIVOLTO A PAZIENTI E CAREGIVERS

Cura e nutrizione del paziente onco-ematologico cronico

#COMEARGILLA



Sabato 26 Novembre 2022

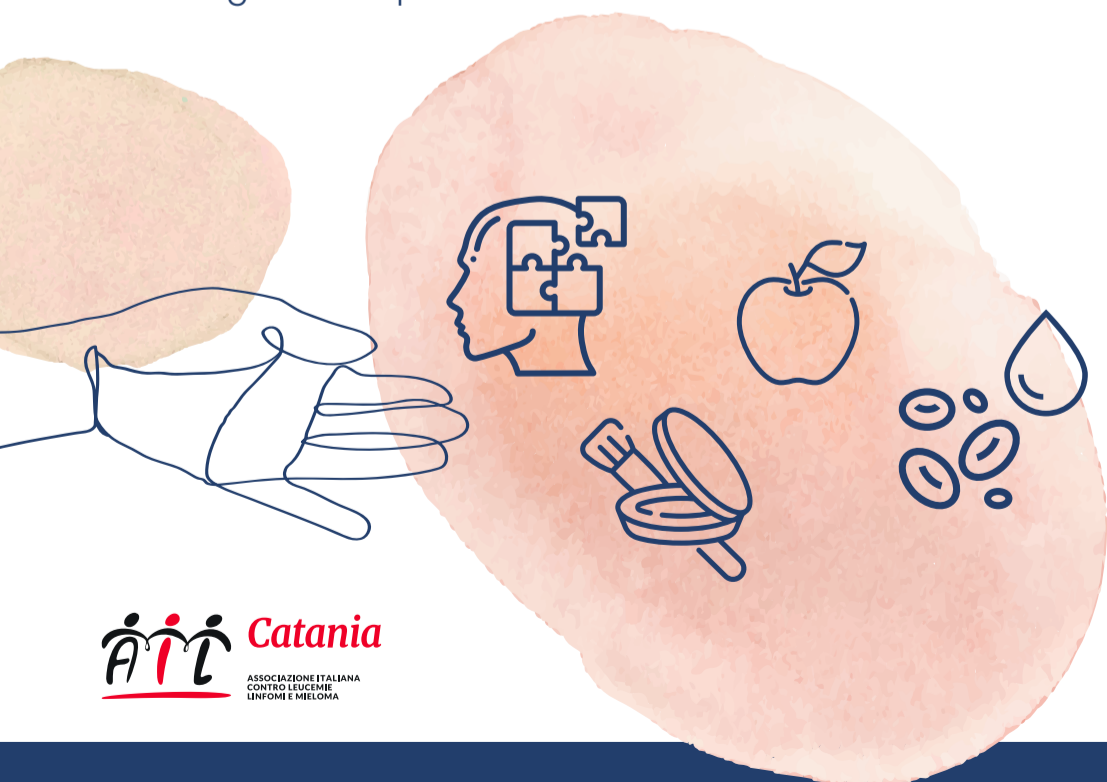
Aula CAST, Dipartimento di Ematologia, Padiglione 8
Policlinico "G. Rodolico-S.Marco"

RAZIONALE

La presa in carico di un paziente cronico è globale: dal medico che diagnostica e cura la patologia, all'operatore sanitario che somministra la chemioterapia, all'infermiere ed agli operatori sanitari che lo assistono in ospedale.

Tuttavia, riteniamo fondamentali anche altre figure a supporto continuo dei pazienti cronici: lo psicologo, il cui sostegno è fondamentale dalle prime fasi di diagnosi, durante il percorso terapeutico e dopo le terapie, in quanto il segno della malattia cambia la qualità di vita del paziente; il consulente d'immagine che può alleviare i segni della malattia, soprattutto sulle pazienti donne, fornendo supporto e consigli estetici; il nutrizionista, in quanto i principali quesiti che spesso i pazienti si pongono sono relativi all'alimentazione, ma anche in virtù di eventuali comportamenti alimentari scorretti, inconsapevoli, di un paziente che non conosce alcune precauzioni a cui attenersi durante e dopo il percorso chemioterapico.

#Comeargilla informe è possibile farsi trasformare dagli eventi. Prenderà forma una nuova creazione, con dettagli unici e preziosi.



PROGRAMMA

- 09.00** Registrazione dei partecipanti e welcome coffee
- 09.30** Indirizzi di saluto
Riccardo Bottino, Presidente AIL Catania
Ugo Consoli, Direttore U.O.C. Ematologia, Arnas Garibaldi Nesima, Catania
Francesco Di Raimondo, Direttore Istituto di Ematologia, Policlinico di Catania
- 10.00** **La presa in carico del paziente onco-ematologico cronico: il punto di vista dell'ematologo**
Uros Markovic
- 10.30** **La presa in carico del paziente onco-ematologico cronico: il punto di vista dello psicologo**
Stefania Valeria Gruttadauria
- 11.00** **La presa in carico del paziente onco-ematologico cronico: il punto di vista del nutrizionista**
Carla Sillitti
- 11.30** **La presa in carico del paziente onco-ematologico cronico: il punto di vista del consulente di immagine & Hair Stylist**
Giacomo Puglisi
- 12.00** Discussione interattiva sui temi trattati: i quesiti dei pazienti cronici
- 12.30** Somministrazione della survey e fine dei lavori
- 13.00** Snack lunch

Per le attività sopra descritte non verranno trattati temi che ricadono nell'ambito del titolo VIII del D.Lgs. 219/2006 e non verrà fatta menzione di esperienze relative a trattamenti specifici e in particolare a medicinali di cui AbbVie sia titolare o rappresentante locale.